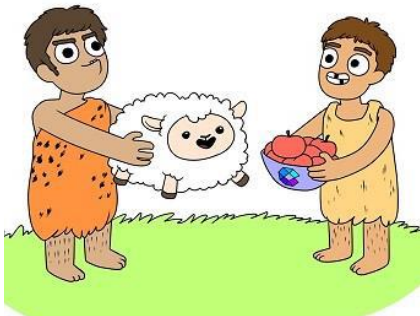


درسنامه‌ی درس ۹

(نخستین شهرها چگونه به وجود آمدند؟)

چگونگی به وجود آمدن تقسیم کار : با گسترش کشاورزی ، مواد غذایی به اندازه کافی تولید و ذخیره می شد. در نتیجه ، دیگر همه ی افراد مجبور به کشاورزی نبودند و تقسیم کار به وجود آمد.



مبادله ی کالا با کالا : در آن زمان ، داد و ستد به صورت کالا با کالا بود . مثلا اگر کشاورزی گندم زیاد داشت ، مقداری از آن را به کسی که ابزار کشاورزی می ساخت یا ظروف سفالی تولید می کرد ، می داد و وسیله ای را که نیاز داشت ، می گرفت.

اولین شهرها چگونه به وجود آمدند؟

چگونگی به وجود آمدن اولین شهرها : با گذشت زمان ، جمعیت بعضی از روستاهای کنار رودها بیشتر شد و این روستاها به شهر تبدیل شدند.

نکته : اولین شهرها در کنار رودهای پر آب به وجود آمدند.

تمدن یعنی چه؟

تمدن : تمدن را می توان همکاری مردم یک جامعه برای به وجود آمدن فرهنگ و ترقی و پیشرفت معنی کرد.

چگونگی پیدایش تمدن ها : با پیدایش شهرهای بزرگ ، کم کم تمدن های بزرگ به وجود آمدند.

ویژگی های تمدن:

- | | | | |
|-------------------|---------------------|-------------------------------|----------------|
| ۱- خط | ۲- حکومت و فرمانروا | ۳- داد و ستد | ۴- عقاید مذهبی |
| ۵- قانون و مقررات | ۶- آثار هنری | ۷- تقسیم کار و مهارت در کارها | |

سرزمین بین النهرین : به سرزمین هایی که بین دو رود دجله و فرات قرار داشتند ، گفته می شد.

تمدن های باستانی : تمدن های باستانی شامل : تمدن تپه حسنلو ، تمدن مصر ، تمدن شهر سوخته ، تمدن جیرفت ، تمدن مارلیک ، تمدن آشور و... بودند.

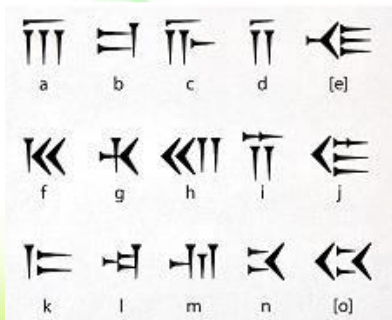
تمدن ایلام : تمدن ایلام حدود ۴۰۰۰ تا ۵۰۰۰ سال پیش در ناحیه ای که امروز **خوزستان** نام دارد ، پدید آمد. یکی از پادشاهان ایلامی ، شهر شوش را پایتخت قرار داد و این شهر بزرگ و آباد شد . مردم ایلام به کشاورزی ، دام داری ، فلزکاری ، سفالگری ، نجاری ، مجسمه سازی و ... مشغول بودند.



چغازنبیل : یکی از پرستش گاه های مشهور تمدن ایلام بوده است که امروزه می توان باقی مانده ی آن را در نزدیکی شهر شوش دید .

چغازنبیل

خط میخی و تصویری : از لوح های گلی به جامانده از آن روزگار می توان فهمید که ایلامی ها از خط تصویری و بعد از آن خط میخی استفاده می کردند . در خط تصویری ، برای نوشتن هر چیز شکل آن را می کشیدند.



خط میخی

خط تصویری